

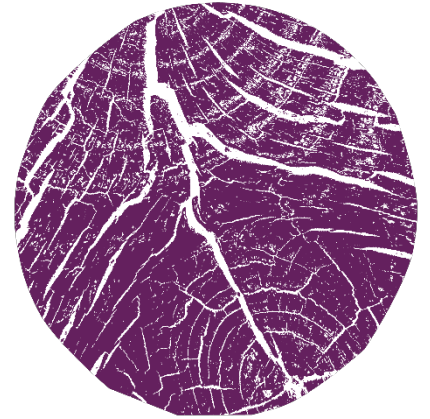
# Community

# Table

**Guía para  
organizadores**  
[du.edu/ACommunityTable](https://du.edu/ACommunityTable)  
#DUGrandChallenges



# ¿QUÉ ES A COMMUNITY TABLE?



He aquí cierta información para comenzar:

*A Community Table* (Una mesa comunitaria) es una parte de la iniciativa *DU Grand Challenges* (Grandes desafíos de la Universidad de Denver) que reúne a agentes de cambio de la universidad y de la comunidad para apoyar a las comunidades prósperas. Este año, DU está concentrada en la generación de ideas destinadas a aumentar las oportunidades económicas en nuestras comunidades que guíen el trabajo de colaboración en los próximos años.

El 10 de abril se reunirán grupos de 8 a 12 personas para conversar acerca de sus aspiraciones comunes en cuanto al aumento de las oportunidades económicas en nuestras comunidades. Organice o únase a una conversación para que sus ideas y perspectivas influyan en *DU Grand Challenges*.

Se invita a los organizadores y participantes de las mesas a participar en conversaciones en sus lugares favoritos de la comunidad. Las conversaciones de mesa se pueden llevar a cabo en restaurantes y establecimientos locales, lugares de culto, centros comunitarios, escuelas, bibliotecas y residencias particulares. Los organizadores pueden elegir cuándo y dónde quieren tener una conversación a la hora de comida y qué opciones de comida ofrecer.

*A Community Table* sigue el modelo de *On the Table* (En la mesa), desarrollada por The Chicago Community Trust.

# ¡COMENCEMOS!

10 de abril de 2019

Puede reunir a sus invitados en el desayuno, el almuerzo, la cena o cuando sea, donde lo desee, desde un café hasta una comida de catering o casera, de cooperación o un almuerzo con vianda. La prioridad es crear un ambiente favorable para una conversación significativa. Las posibilidades para su mesa son infinitas.

## La lista de invitados

Animamos a los organizadores a invitar a amigos, familiares, colegas y vecinos. También es una excelente idea compartir una conversación con miembros de la comunidad y nuevos conocidos. Pídeles a sus invitados que vayan solos o que lleven a su pareja o a un amigo. Entre ocho y doce invitados por mesa es ideal. *A Community Table* se trata de que todos tengan la oportunidad de hablar y de ser escuchados.

## Comparta sus pensamientos

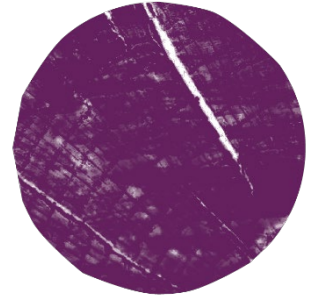
Alentamos a todos los participantes a que compartan sus aspiraciones, ideas, fotografías y videos de su reunión a través de las redes sociales. Use el hashtag, [#DUGrandChallenges](#) antes, durante y después de su conversación de mesa.

## Recursos para organizadores de mesas

Hay disponible una serie de recursos para organizadores en el sitio web de *A Community Table* ([du.edu/ACommunityTable](http://du.edu/ACommunityTable)), que incluye un video de capacitación para organizadores de mesas y una invitación para participantes. Los organizadores de mesas también reciben un kit para organizadores que incluye materiales para organizadores y participantes. En la página 3 puede encontrar una descripción detallada del kit para organizadores.



# KITS PARA ORGANIZADORES DE MESAS



Como organizador de mesa, recibirá un kit que incluye:

- 1 bolso para usted
- 1 guía que contiene toda la información del video de capacitación y textos para la conversación
- 1 díptico de mesa de DU que puede colocar para que sus participantes encuentren su mesa fácilmente
- 1 sobre con dirección y sello postal que usará para devolver la hoja de registro y las encuestas respondidas después del evento.
- 1 hoja de registro
- 12 encuestas para los participantes con 1 carátula que debe llenar el organizador
- 12 blocs de notas que puede proporcionar a los participantes

Inscríbase a más tardar el 1 de abril para poder recibir su kit por correo.

Los kits se enviarán por correo, a menos que prefiera retirarlos.

\*Si prefiere retirar su kit para organizadores, estarán disponibles en el campus de DU en la oficina de Center for Community Engagement to advance Scholarship and Learning (CCESL), ubicada en Driscoll Student Center, Suite 22. Nuestro horario de atención es de 7:30 a. m. a 5 p. m., de lunes a viernes.

Los organizadores, que inscriban su mesa después del 1 de abril, tendrán que retirar sus kits, ya que no podremos garantizar su llegada por correo antes del 10 de abril.

# TODO ESTÁ LISTO...

## ¿QUÉ SIGUE?

### Consejos de facilitación

**Primero**, preséntese.

- Indique su nombre, sus antecedentes y por qué decidió ser un organizador de *A Community Table*.
- Comparta un poco de información acerca de *DU Grand Challenges*. Hay información disponible en el sitio web en [grandchallenges.du.edu](http://grandchallenges.du.edu) y en la página 5 de esta guía.

**Segundo**, invite a sus invitados a presentarse y compartir lo que piensan sobre nuestra comunidad.

- ¿Qué los motivó a participar en *A Community Table*?

**Tercero**, establezca reglas básicas para apoyar la participación de todos en la conversación. Las siguientes son algunas que sugerimos:

- Sea respetuoso
- Escuche para entender
- Brinde apoyo
- Sepa que está bien no estar de acuerdo
- Si no quiere compartir, está bien

### Qué hacer en la conversación

- Anime a todos a participar.
- Invite a los invitados a hacer seguimiento y ampliar las ideas. Sea consciente de los diferentes estilos de procesamiento, considere dejar un momento de silencio después de hacer una pregunta.
- Comparta sus fotos, videos e historias en Twitter, Facebook e Instagram con el hashtag [#DUGrandChallenges](https://twitter.com/DUGrandChallenges).
- Envíe un correo electrónico a [DU.GrandChallenges@du.edu](mailto:DU.GrandChallenges@du.edu) o llámenos al 303-871-3706 si tiene preguntas.

### Qué no hacer en la conversación

- No microgestione la conversación; deje que fluya libremente.
- No sea crítico ni se muestre contrario a los comentarios o las ideas de una persona.
- No promueva discusiones o debates infructuosos.
- No tema preguntar si tiene alguna duda.

# ¡HABLEMOS!



Comience pasando la hoja de registro que se le proporcionó en su kit para organizadores. A continuación puede encontrar información sobre *DU Grand Challenges* y textos para conversaciones.

A *Community Table* es una parte de la iniciativa *DU Grand Challenges* que reúne a agentes de cambio de la universidad y de la comunidad para apoyar a las comunidades prósperas. Este año, *DU* está concentrada en la generación de ideas destinadas a aumentar las oportunidades económicas en nuestras comunidades que guíen el trabajo de colaboración en los próximos años. Manteniendo *DU Grand Challenges* en mente, discutamos:

1. ¿Qué lo motivó a participar en la mesa hoy?
2. Para aumentar las oportunidades económicas en nuestra comunidad, ¿qué temas o problemas es importante abordar?
3. Para aumentar las oportunidades económicas en nuestra comunidad, ¿qué fortalezas debemos desarrollar?
4. ¿Qué acciones pueden emprender *DU* y la comunidad en general para aumentar las oportunidades económicas? Aportemos tantas ideas como sea posible antes de profundizar para desarrollar y perfeccionar una idea.
5. Según las ideas generadas en el número 4: Centrémonos en una idea (o dos) que se pueda implementar mediante asociaciones entre *DU* y la comunidad en general para aumentar las oportunidades económicas en nuestra comunidad.
  - ¿Quién debe participar?
  - ¿Qué información debemos recopilar y qué información ya está disponible para perseguir esta idea?
  - ¿Qué pasos deben tomarse para abordar el problema o implementar la idea?
  - ¿Cómo mediremos nuestro progreso?

¿Cree que una de las ideas comentadas podría probarse para aumentar las oportunidades económicas?

\* Puede encontrar más información acerca de *DU Grand Challenges* en la página 6 de esta guía o en línea en [grandchallenges.du.edu](http://grandchallenges.du.edu).

# COMPARTA SUS IDEAS

A medida que vaya concluyendo la conversación en su mesa, le pedimos que usted y sus invitados compartan sus ideas, perspectivas y aspiraciones con DU. Su kit incluirá breves encuestas para distribuir. A medida que los invitados vayan llenando las encuestas, recólcetelas y envíelas por correo en el sobre que se incluye en su kit. Como organizador, asegúrese de responder una encuesta también.

- El formulario de encuesta también está disponible en línea para los invitados que prefieran ese formato o que tengan que retirarse temprano. Puede encontrar la encuesta en [du.edu/ACommunityTable](http://du.edu/ACommunityTable) o directamente en [bit.ly/2TtnDVp](http://bit.ly/2TtnDVp).

Todas las ideas que usted y sus invitados compartan se revisarán detenidamente y se integrarán en el trabajo de *DU Grand Challenges*. Asimismo, lo animamos a que desarrolle estas ideas después del 10 de abril.

## ACERCA DE DU GRAND CHALLENGES



La iniciativa *DU Grand Challenges* es una familia de programas que reunirá a agentes de cambio de la universidad y la comunidad para abordar los temas más difíciles y de gran alcance que enfrenta actualmente nuestra sociedad.

*DU Grand Challenges* abordará tres temas interrelacionados en nuestras comunidades: mejorar la vida cotidiana, aumentar las oportunidades económicas y fomentar la deliberación y acción para el bien común. Cada tema se abordará en un ciclo de 3 años, lo que nos permitirá crear conjuntamente Aspiraciones, Acciones y Logro con socios de la comunidad.

Este año nos centramos en forjar aspiraciones para aumentar las oportunidades económicas en nuestras comunidades. También hemos comenzado a emprender acciones que causarán impactos medibles para mejorar la vida cotidiana. Luego identificaremos proyectos de colaboración que tendrán como resultado un cambio medible.

A Community Table | Guía para organizadores  
[www.du.edu/ACommunityTable](http://www.du.edu/ACommunityTable)  
 #DUGrandChallenges



**A Community  
Table**

# MANTÉNGASE CONECTADO

Síguenos en redes sociales para ver actualizaciones sobre *A Community Table* y otros programas de *DU Grand Challenges*.



@UofDenver  
@CCESL



facebook.com/uofdenver  
facebook.com/DUCCESL

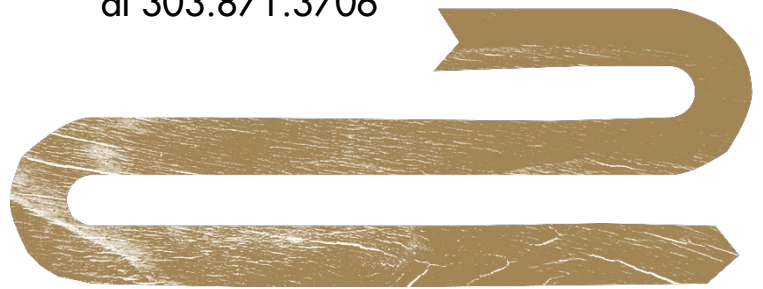


Instagram.com/uofdenver  
Instagram.com/du\_ccesl

# PARA OBTENER MÁS INFORMACIÓ

# N

Visite [du.edu/ACommunityTable](http://du.edu/ACommunityTable), envíenos un correo electrónico a [DU.GrandChallenges@du.edu](mailto:DU.GrandChallenges@du.edu) o llámenos al 303.871.3706



Para organizadores de mesa que serán anfitriones en sus residencias particulares:

Desafortunadamente, debido a que no tenemos control sobre su casa o propiedad, la Universidad no puede indemnizarlo por lesiones imprevistas que se puedan producir durante *A Community Table*. Al aceptar organizar *A Community Table* en su casa, usted acuerda aceptar y asumir la responsabilidad total por cualquier lesión, robo o pérdida al organizador o a su propiedad, sus invitados, agentes o empleados en cualquier momento y por cualquier causa relacionada con el evento, o en camino hacia o desde dicho evento. Esto significa que usted acepta expresamente liberar a la Universidad de Denver (Seminario de ) y a todos sus agentes y empleados de toda responsabilidad por cualquier lesión, robo o pérdida, y usted acepta proporcionar y pagar su propio seguro.

A Community Table | Guía para organizadores  
[www.du.edu/ACommunityTable](http://www.du.edu/ACommunityTable)  
#DUGrandChallenges



**A Community  
Table**